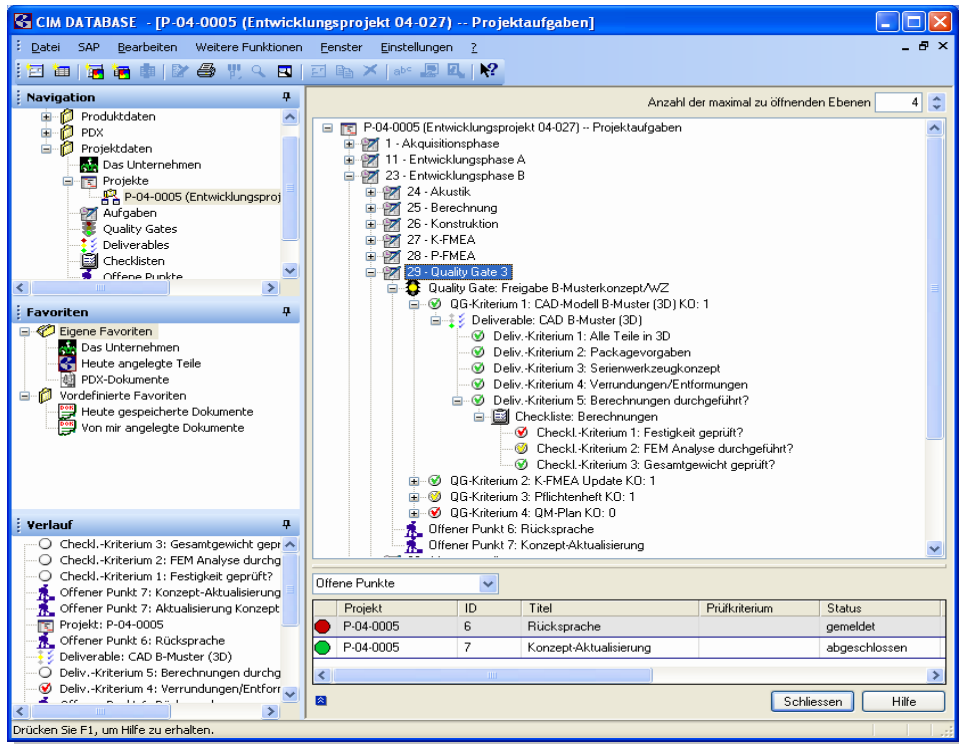


CIM DATABASE



Leistungsspektrum im Überblick

Anwendungsnutzen

CIM DATABASE ist ein schnell produktiv zu setzendes, flexibel skalierbares PDM-System für die zentrale Verwaltung von produktrelevanten Dokumenten, Daten und Vorgängen in technischen Unternehmen.

Seine Werkzeuge zur Anwendungs- und Prozessintegration unterstützen die technischen Abteilungen direkt bei ihren täglichen Aufgaben, ermöglichen die projektorientierte Zusammenarbeit mit vor- und nachgelagerten Bereichen sowie mit externen Geschäftspartnern, und machen es zum leistungsfähigen Informationssystem für das Management.

Die Arbeitsweise von CIM DATABASE stellt die wertschöpfenden Unternehmensabläufe in den Mittel-

punkt. Informationsflüsse werden durchgängig gestaltet, Medienbrüche vermieden, Durchlaufzeiten und das Risiko von Fehlteilen damit stark reduziert. Komplexe Funktionen für das Workflow Management erlauben eine bedarfsgerechte Modellierung und Optimierung der unternehmenskritischen Kernprozesse. So lassen sich z.B. das Freigabe- und Änderungswesen in der Entwicklung oder die abteilungsübergreifende Angebotserstellung zielgerichtet steuern und kontrollieren.

Im Sinne des Product Lifecycle Management (PLM) wird die Historie eines Produktes umfassend unterstützt und dokumentiert - von seiner Projektierung, über Entwicklung und Fertigung, bis hin zu Betrieb, Wartung und Recycling.

Technologie-Konzept

CIM DATABASE zeichnet sich durch seine modulare Architektur, die konsequente Verwendung von Industrie-Standards und den strikten Fokus auf den konkreten Anwendernutzen aus. Das System bietet zahlreiche, gewartete CAD/CAE-, Office-, DTP- und ERP-Integrationen, ein ausgefeiltes Prozess- und Projektmanagement, innovative Web-Lösungen und eine mächtige Entwicklungsumgebung für ein maßgeschneidertes Customizing.

Die firmenübergreifende Bereitstellung qualitätsgesicherter technischer



CIM DATABASE

Skalierbare EDM/PDM-Komponenten

Informationen wird durch CONTACTs Workflow- und Rechte-System sowie durch CAD-TALK, der leistungsfähigen, standardisierten Middleware für das Datenmanagement heterogener CAD-Systeme, sichergestellt. Mit der ebenfalls eigenentwickelten Wrapper-Technologie ist diese Komponente nun auch für andere Anwendungen wie z. B. SAP verfügbar und kann u. a. als Web-Service nahtlos an jedem beliebigen IT-Arbeitsplatz bereit gestellt werden.

CIM DATABASE - Module

Alle Module arbeiten redundanzfrei auf demselben Datenbestand und sind sowohl eigenständig als auch im integrierten Gesamtsystem einsetzbar. Dies ermöglicht die schrittweise Einführung und schnelle Produktivsetzung mit der Option, das System sukzessive zu einer PDM-Gesamtlösung auszubauen.

MDM CAD-Modell- und Dokumentenmanagement
Workflow-Management mit Status- und Rechteverwaltung. Aufbau digitaler Archive. Zahlreiche CAD-Integrationen verfügbar. Ver-

waltung von MS-Office-Dokumenten.

DataManager Einstiegslösung

Kostengünstige, vorkonfigurierte Version des MDM-Moduls. Produktivsetzung in kürzester Zeit. Integrationen zu vielen marktführenden 2D-/3D-Paketen.

SML

Sachmerkmal-Leisten

Teileklassifikation und Verwaltung von Sachmerkmal-Leisten nach DIN 4000/4001. Zahlreiche CAD-Integrationen mit SML-gestützter Geometrierzeugung.

STL

Stücklistenmanagement

Inkl. graphischer Modellierung der Produktstruktur. Zahlreiche CAD-Integrationen verfügbar.

PDX

Produktdatenaustausch

STEP/VDAFS-konform. Automatisierung und Protokollierung aller Austauschvorgänge. Integriert mit vielen EDI-Tools. Die eLINK-Version erlaubt zudem den Download kompletter Baugruppen via Web.

PCS

Projektmanagement

Strukturierung/ Controlling von Entwicklungsprojekten durch Ressourcenverwaltung, Aufwandserfassung, Kostenkalkulation und automatischer Überprüfung von Zeit- wie Kostenzielen. Mit Analyse- und Report-Tools zur Dokumentation von Projektfortschritten und zeitnaher Identifizierung kritischer Projekte. Web-basierend zu nutzen.

eLINK Web-basierendes PDM

Software-Suite, ermöglicht Lese- und Schreiboperationen in der zentralen PDM-Datenbank via Web. Beauskunftung aller PDM-Objekte im Intra-/Internet. Dokumentenviewing in Standardformaten (pdf, VRML etc.). Umfangreiche Sicherheitstechnik. Macht PDM-Kernfunktionen unternehmensübergreifend verfügbar.

CIM DATABASE ist Plattform-übergreifend auf allen gängigen Betriebssystemen (Unix, Linux, Windows 2000, XP) einzusetzen.



CONTACT
Software GmbH

<http://www.contact.de>

Geschäftsstelle West
Gustav-Heinemann-Ufer 54
D - 50968 Köln
Tel: +49 (0)221 / 27 22 28-0
Fax: +49 (0)221 / 27 22 28-41

Zentrale
Wiener Str. 1-3
D - 28359 Bremen
Tel: +49 (0)421 / 201 53-0
Fax: +49 (0)421 / 201 53-41

Geschäftsstelle Mitte
Willy-Brandt Straße 4
D - 61118 Bad Vilbel
Tel: +49 (0)6101 / 55 24-24
Fax: +49 (0)6101 / 55 24-25

